



ТОМСКАЯ ОБЛАСТЬ

СХЕМА ТЕРРИТОРИАЛЬНОГО ПЛАНИРОВАНИЯ КОЖЕВНИКОВСКОГО МУНИЦИПАЛЬНОГО РАЙОНА

СХЕМА ПЛАНИРОВОЧНОЙ ОРГАНИЗАЦИИ ТЕРРИТОРИИ

УСЛОВНЫЕ ОБОЗНАЧЕНИЯ:

АДМИНИСТРАТИВНЫЕ ГРАНИЦЫ:

- Томской области
- муниципальных районов
- поселений

НАСЕЛЕННЫЕ ПУНКТЫ ПО АДМИНИСТРАТИВНОМУ СТАТУСУ:

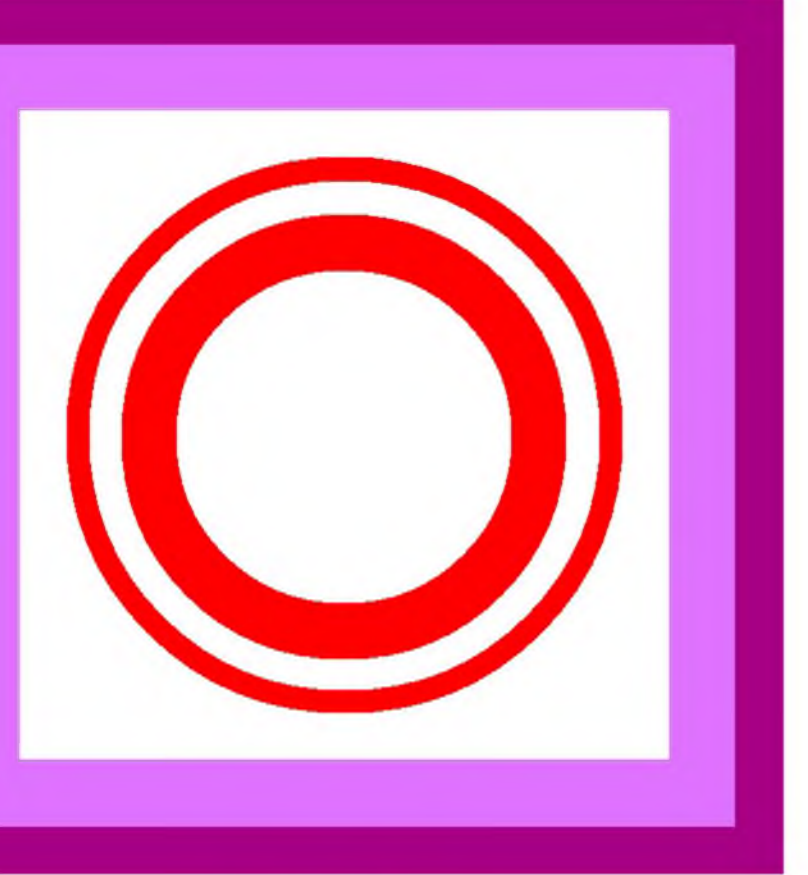
- Кожевниково** - центр муниципального района
- Малиновка** - центр поселения
- Батурино - прочие

ГРАНИЦЫ ЗЕМЕЛЬ ПО КАТЕГОРИЯМ:

- ЗЕМЛИ НАСЕЛЕННЫХ ПУНКТОВ:
 - сельских населенных пунктов
 - рекомендуемое направление развития населенных пунктов
- ЗЕМЛИ СЕЛЬСКОХОЗЯЙСТВЕННОГО НАЗНАЧЕНИЯ
- ЗЕМЛИ ПРОМЫШЛЕННОСТИ, ЭНЕРГЕТИКИ, ТРАНСПОРТА, СВЯЗИ, РАДИОВЕЩАНИЯ, ТЕЛЕВИДЕНИЯ, ИНФОРМАТИКИ, ЗЕМЛИ ДЛЯ ОБЕСПЕЧЕНИЯ КОСМИЧЕСКОЙ ДЕЯТЕЛЬНОСТИ, ЗЕМЛИ ОБОРОНЫ, БЕЗОПАСНОСТИ И ИНОГО СПЕЦИАЛЬНОГО НАЗНАЧЕНИЯ
- ЗЕМЛИ ОСОБО ОХРАНЯЕМЫХ ТЕРРИТОРИЙ И ОБЪЕКТОВ
- ЗЕМЛИ ЛЕСНОГО ФОНДА
- ЗЕМЛИ ВОДНОГО ФОНДА
- ЗЕМЛИ ЗАПАСА

УРБАНИЗИРОВАННЫЙ КАРКАС:

- ПЛАНИРОВОЧНЫЕ ОСИ:
 - планировочная ось I порядка
 - планировочная ось II порядка
 - планировочная ось III порядка



планировочный центр района, опорный центр расселения районного значения



опорный подцентр системы расселения



локальный подцентр системы расселения



прочие населенные пункты

- Разрабатываемые месторождения полезных ископаемых, в том числе:
 - общераспространенные

ОБЪЕКТЫ ИНЖЕНЕРНО-ТРАНСПОРТНОЙ ИНФРАСТРУКТУРЫ:

- Автомобильные дороги общего пользования:
 - Регионального или межмуниципального значения
 - основные
 - второстепенные
 - скоростная автомагистраль
 - Местного значения (автодороги, переданные в собственность муниципального района)

ТРУБОПРОВОДНЫЙ ТРАНСПОРТ:

- магистральный нефтепровод
- магистральный газопровод

ЭЛЕКТРОСНАБЖЕНИЕ:

- высоковольтные линии

ПРИРОДНО-ЛАНДШАФТНЫЙ КАРКАС:

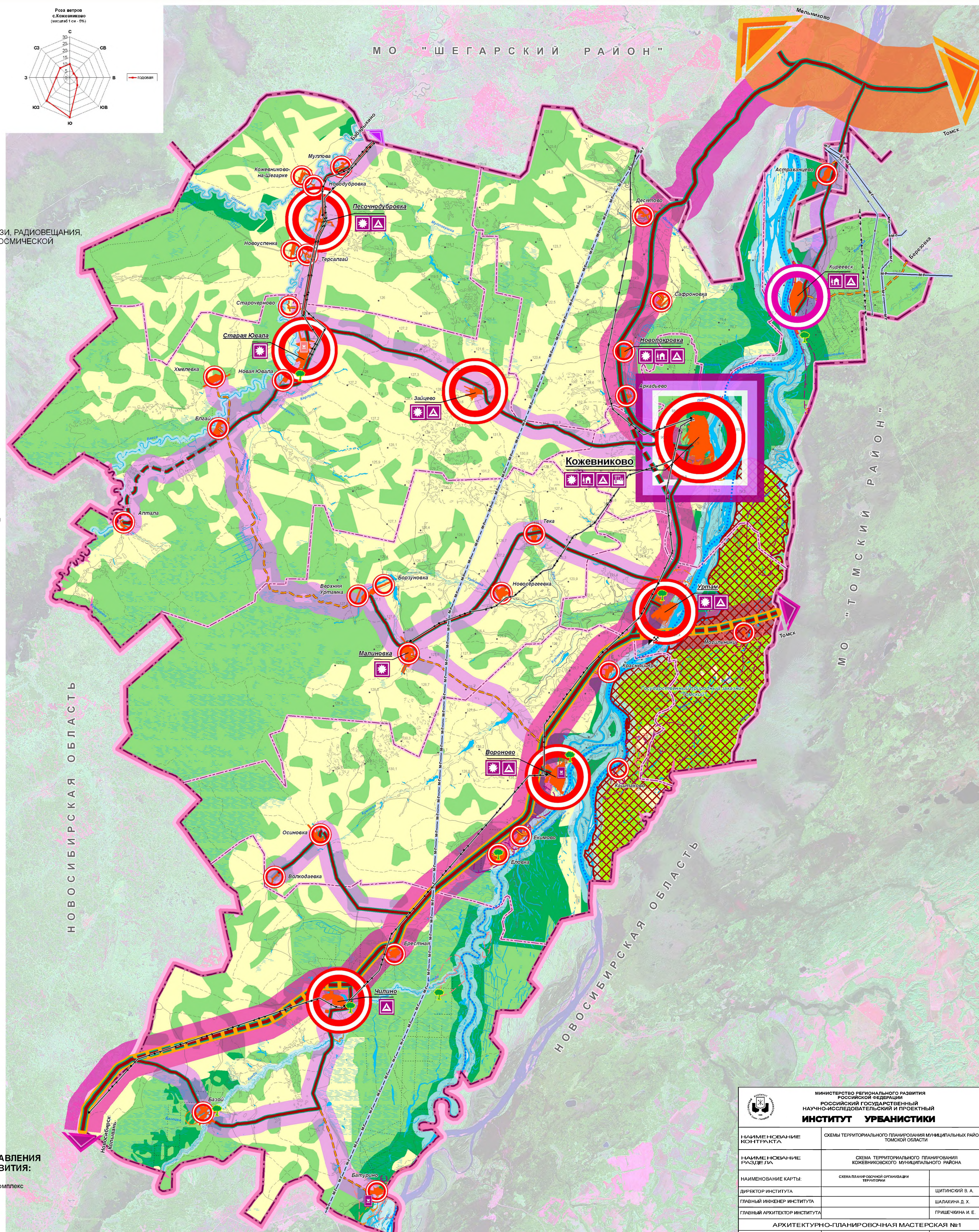
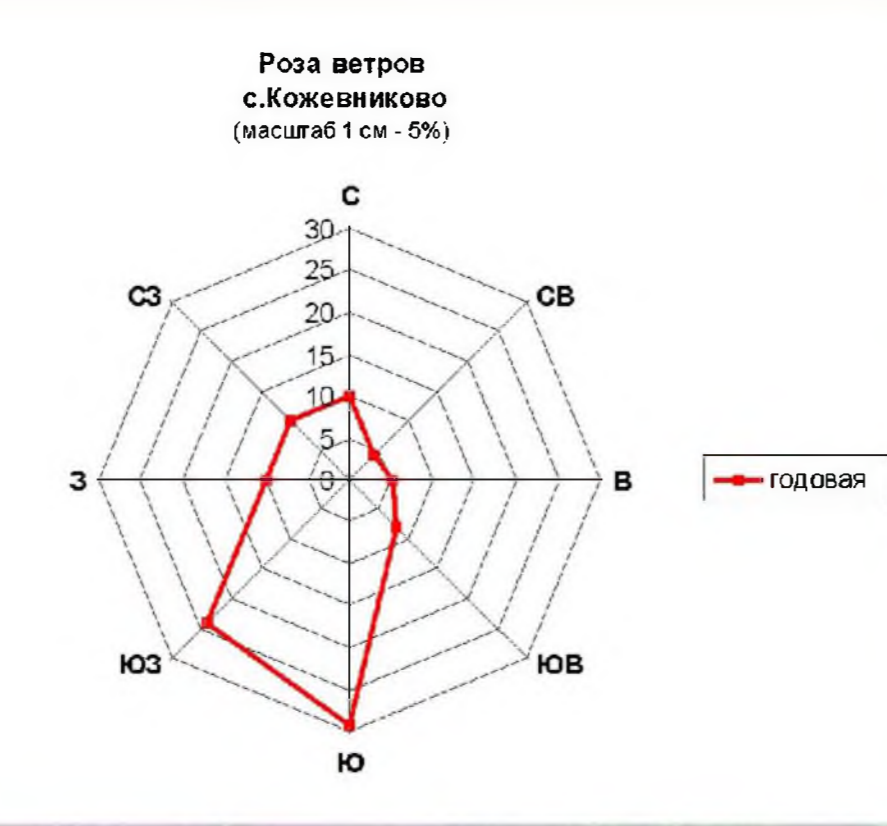
- основные природные оси (судоходные реки)
- прочие природные оси
- государственный природный заказник "Томский"
- памятник природы
- эксплуатационные леса
- защитные леса

ИСТОРИКО-КУЛЬТУРНЫЙ КАРКАС:

- Памятники археологии:
 - состоящие на охране государства
 - объекты по архивным данным
 - вновь выявленные объекты
- Памятники истории:
 - регионального значения
 - выявленный

ПЕРСПЕКТИВНЫЕ НАПРАВЛЕНИЯ ЭКОНОМИЧЕСКОГО РАЗВИТИЯ:

- агропромышленный комплекс
- туризм и рекреация
- малый бизнес
- производство строительных материалов



Примечание: объекты федерального и регионального значения приведены на схеме для информативной целостности и не являются предложениями по территориальному планированию

1: 100 000
в 1 сантиметре 1 километр

МИНИСТЕРСТВО РЕГИОНАЛЬНОГО РАЗВИТИЯ РОССИЙСКОЙ ФЕДЕРАЦИИ РОССИЙСКИЙ ГОСУДАРСТВЕННЫЙ НАУЧНО-ИССЛЕДОВАТЕЛЬСКИЙ И ПРОЕКТНЫЙ ИНСТИТУТ УРБАНИСТИКИ	
НАИМЕНОВАНИЕ Контракта	СХЕМА ТЕРРИТОРИАЛЬНОГО ПЛАНИРОВАНИЯ МУНИЦИПАЛЬНЫХ РАЙОНОВ ТОМСКОЙ ОБЛАСТИ
НАИМЕНОВАНИЕ РАЗДЕЛА	СХЕМА ТЕРРИТОРИАЛЬНОГО ПЛАНИРОВАНИЯ КОЖЕВНИКОВСКОГО МУНИЦИПАЛЬНОГО РАЙОНА
НАИМЕНОВАНИЕ КАРТЫ:	СХЕМА ПЛАНИРОВОЧНОЙ ОРГАНИЗАЦИИ ТЕРРИТОРИИ
ДИРЕКТОР ИНСТИТУТА	ЩИТИНСКИЙ В. А.
ГЛАВНЫЙ ИНЖЕНЕР ИНСТИТУТА	ШАЛАХИНА Д. Х.
ГЛАВНЫЙ АРХИТЕКТОР ИНСТИТУТА	ГРИЩЕЧИНА И. Е.
АРХИТЕКТУРНО-ПЛАНИРОВОЧНАЯ МАСТЕРСКАЯ №1	
РУКОВОДИТЕЛЬ ПОДРАЗДЕЛЕНИЯ	ЕНИНА С.С.
ГЛАВНЫЙ АРХИТЕКТОР ПРОЕКТА	РАТНИКОВА И.В.
РУКОВОДИТЕЛЬ ИНЖЕНЕРНЫХ РАЗДЕЛОВ	ШМЕЛЕВА О.А.
ДАТА 2011 год	