



ТОМСКАЯ ОБЛАСТЬ

СХЕМА ТЕРРИТОРИАЛЬНОГО ПЛАНИРОВАНИЯ КОЖЕВНИКОВСКОГО МУНИЦИПАЛЬНОГО РАЙОНА

СХЕМА ЗАЩИТЫ ТЕРРИТОРИЙ ОТ ОПАСНЫХ ПРИРОДНЫХ И ТЕХНОГЕННЫХ ВОЗДЕЙСТВИЙ

УСЛОВНЫЕ ОБОЗНАЧЕНИЯ:

АДМИНИСТРАТИВНЫЕ ГРАНИЦЫ:

- Томской области
- муниципальных районов
- поселений

НАСЕЛЕННЫЕ ПУНКТЫ ПО АДМИНИСТРАТИВНОМУ СТАТУСУ:

- Кожевниково** - центр муниципального района
- Малиновка** - центр поселения
- Батурино** - прочие

ГРАНИЦЫ ЗЕМЕЛЬ ПО КАТЕГОРИЯМ:

- ЗЕМЛИ НАСЕЛЕННЫХ ПУНКТОВ:**
 - сельских населенных пунктов
 - рекомендуемое направление развития населенных пунктов
- ЗЕМЛИ СЕЛЬСКОХОЗЯЙСТВЕННОГО НАЗНАЧЕНИЯ**
- ЗЕМЛИ ПРОМЫШЛЕННОСТИ, ЭНЕРГЕТИКИ, ТРАНСПОРТА, СВЯЗИ, РАДИОВЕЩАНИЯ, ТЕЛЕВИДЕНИЯ, ИНФОРМАТИКИ, ЗЕМЛИ ДЛЯ ОБЕСПЕЧЕНИЯ КОСМИЧЕСКОЙ ДЕЯТЕЛЬНОСТИ, ЗЕМЛИ ОБОРОНЫ, БЕЗОПАСНОСТИ И ИНОГО СПЕЦИАЛЬНОГО НАЗНАЧЕНИЯ**
- ЗЕМЛИ ОСОБО ОХРАНЯЕМЫХ ТЕРРИТОРИЙ И ОБЪЕКТОВ**
- ЗЕМЛИ ЛЕСНОГО ФОНДА, В ТОМ ЧИСЛЕ:**
 - защитные леса
- ЗЕМЛИ ВОДНОГО ФОНДА**
- ЗЕМЛИ ЗАПАСА**

ОБЪЕКТЫ ТРАНСПОРТНОЙ ИНФРАСТРУКТУРЫ:

- Автомобильные дороги общего пользования:**
 - Регионального или межмуниципального значения
 - основные
 - второстепенные
 - скоростная автомагистраль
 - Местного значения (автодороги переданные в собственность муниципального района)

Автомобильные сооружения:

- основные мосты
- прочие мосты
- пристани и причалы
- магистральный нефтепровод
- магистральный газопровод

ОБЪЕКТЫ ИНЖЕНЕРНОЙ ИНФРАСТРУКТУРЫ:

- Электроснабжение:**
 - линии электропередачи
 - электростанции

ПРОИЗВОДСТВЕННЫЕ ОБЪЕКТЫ:

- основные производственные объекты обрабатывающих производств
- основные производственные объекты животноводства

ОПАСНОСТИ БИОЛОГО-СОЦИАЛЬНОГО ХАРАКТЕРА:

- скотомогильник
- ареал размножения рыжего соснового пильщика

ОБЪЕКТЫ СПЕЦИАЛЬНОГО НАЗНАЧЕНИЯ:

- полигон ТБО
- санкционированное место размещения отходов

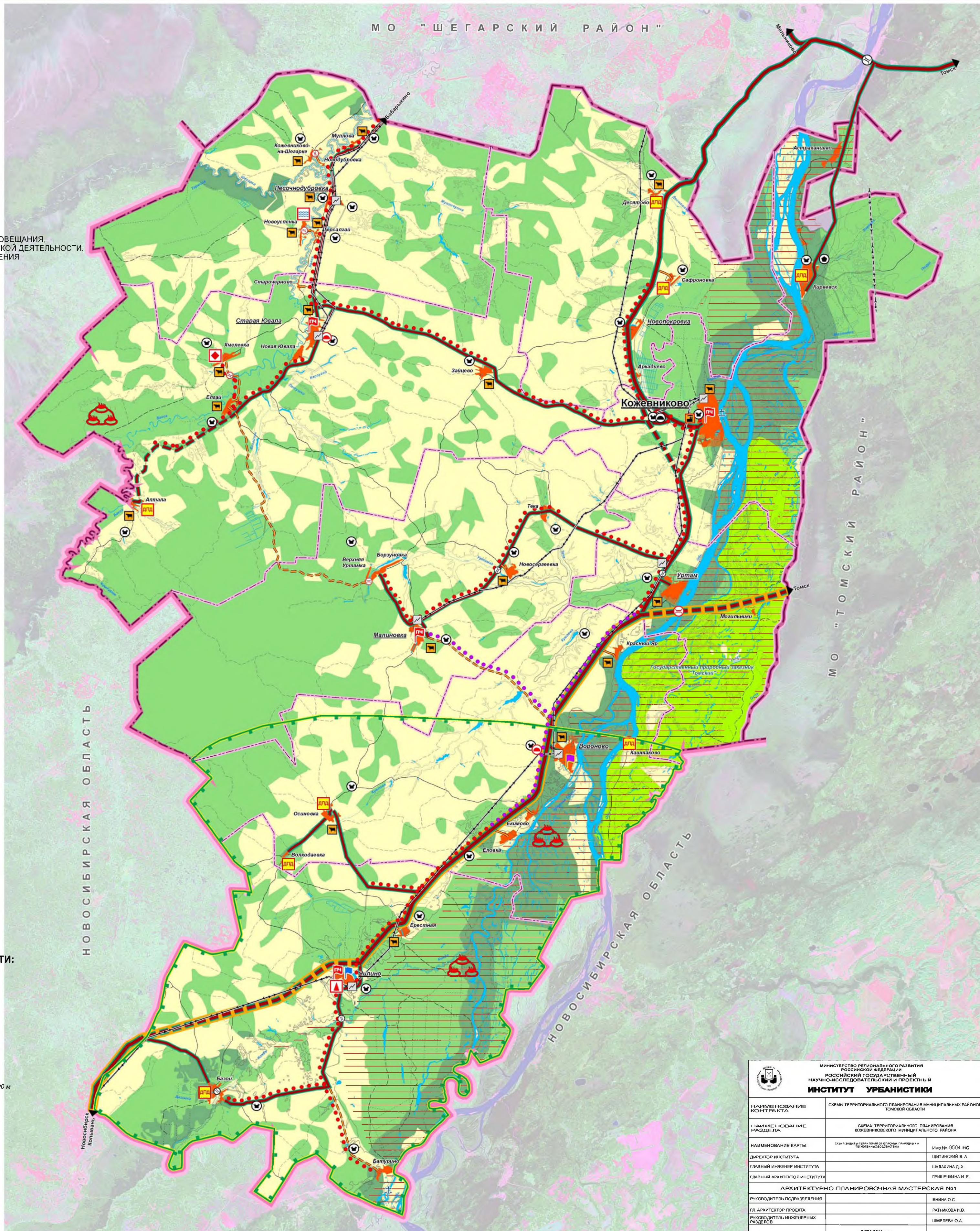
ЧРЕЗВЫЧАЙНЫЕ СИТУАЦИИ ПРИРОДНОГО ХАРАКТЕРА:

- зона затопления расчетным паводком 1% обеспеченности
- населенные пункты, подверженные затоплению
- населенные пункты, с которыми вследствие весеннего половодья может быть отрезано автомобильное сообщение
- территории, подверженные возникновению лесных пожаров

МЕРОПРИЯТИЯ ПО ОБЕСПЕЧЕНИЮ ПОЖАРНОЙ БЕЗОПАСНОСТИ:

- пожарная часть
- отдельный пожарный пост
- добровольная пожарная дружина
- пожарно-химическая станция
- наблюдательный пожарный пост
- путь 20-ти минутного движения пожарного подразделения

Примечание:
* месторасположение объектов указано на схеме ориентировочно, санитарно-защитная зона - 1000 м
объекты федерального и регионального значения приведены на схеме для информационной целостности и не являются предложениями по территориальному планированию



МИНИСТЕРСТВО РЕГИОНАЛЬНОГО РАЗВИТИЯ РОССИЙСКОЙ ФЕДЕРАЦИИ РОССИЙСКИЙ ГОСУДАРСТВЕННЫЙ НАУЧНО-ИССЛЕДОВАТЕЛЬСКИЙ И ПРОЕКТИВНЫЙ ИНСТИТУТ УРБАНИСТИКИ	
НАИМЕНОВАНИЕ КОДА ИЛИ КОДЫ КОДОВ	СХЕМА ТЕРРИТОРИАЛЬНОГО ПЛАНИРОВАНИЯ МУНИЦИПАЛЬНЫХ РАЙОНОВ ТОМСКОЙ ОБЛАСТИ
НАИМЕНОВАНИЕ КОДА ИЛИ КОДЫ КОДОВ	СХЕМА ТЕРРИТОРИАЛЬНОГО ПЛАНИРОВАНИЯ КОЖЕВНИКОВСКОГО МУНИЦИПАЛЬНОГО РАЙОНА
НАИМЕНОВАНИЕ КАРТЫ:	схема территориального планирования муниципального района
ДИРЕКТОР ИНСТИТУТА	Иванов И.И.
ДИРЕКТОР ИНСТИТУТА	ШТАЙНСКИЙ В.А.
ГЛАВНЫЙ ИНЖЕНЕР ИНСТИТУТА	ШАВАХОВА Д.Х.
ГЛАВНЫЙ АРХИТЕКТОР ИНСТИТУТА	ПРИЩЕЧЕННА И.Е.
АРХИТЕКТУРНО-ПЛАНИРОВОЧНАЯ МАСТЕРСКАЯ №1	
РУКОВОДИТЕЛЬ ПОДРАЗДЕЛЕНИЯ	ЕВМЕНА О.С.
ГЛАВНЫЙ АРХИТЕКТОР ПРОЕКТА	РАТНИКОВА И.В.
РУКОВОДИТЕЛЬ ИНЖЕНЕРНЫХ РАБОТ	ШМЕГЕВА О.А.
ДАТА 2011 год	